

« Grande faune et peuples Nilotes du Rift Oriental » - 13 jours

Samburu, Nakuru, Masai Mara, Naivasha, Mt Longonot & Hell's Gate, Amboseli

Présentation: ce safari équilibré entre lodges, guesthouses et tented camps, est organisé à pied, en bateau et en véhicule 4x4 au cœur de l'une des régions les plus prisées au monde des amateurs de grande faune. A la découverte des lacs et réserves de **OI Pejeta, Naivasha, Hell's Gate, Crater Lake, Samburu, Nakuru, Masai Mara** et **Amboseli**, ce safari kenyan très complet nous permet de découvrir la grande faune habituelle des parcs de savanes, dont les fameux « Big Five » (lion, léopard, buffle, rhinocéros et éléphant) et les « 5 Specials » de Samburu (gérénuq, zèbre de Grévy, oryx, girafe réticulée, autruche Somali). Nous explorons au cours de ce périple les parcs nationaux et réserves suivants:

- **OI Pejeta**, réserve privée réputée pour ses efforts de protection des rhinocéros noirs et des rhinocéros blancs sur le plateau de Laikipia, avec la possibilité d'y rencontrer les big Five.
- **Hell's Gate, Crater Lake et le lac Naivasha**, que fréquentent quelques 350 espèces d'oiseaux, de très nombreux hippopotames, zèbres et antilopes : ses rives sont colonisées par les papyrus (excursions en VTT, en bateau et à pied). Volcan Longonot en option.
- **Nakuru** qui abrite dans son écrin de verdure plus de 400 espèces d'oiseaux, à côté de l'habituelle grande faune des savanes et des forêts (antilopes, rhinocéros, lions, buffles, girafes...).
- **Samburu** et ses espèces différentes, inféodées aux savanes sèches du nord Kenyan : girafe réticulée, zèbre de Grévy, oryx, gérénuq ou antilope-girafe, autruche Somali et ses grands prédateurs, dont le léopard fréquent.
- **Masai Mara** qui déroule à perte de vue ses prairies fauves : nous approchons ici le mythe « d'Out of Africa ». En effet, but de migration estivale des 2 millions de gnous, zèbres et antilopes en provenance de Tanzanie, elle offre aussi les fameux « big five » : lion, léopard, buffle, rhinocéros et éléphant !
- **Amboseli**, la fameuse réserve célèbre sur toile de fond Kilimandjaro pour ses grands éléphants (1500 unités dénombrées ici) et ses nombreux herbivores en plus des Big Five.

Points forts de cet itinéraire :

- Un parcours complet orienté faune & écosystèmes très variés, plus le rencontre avec deux ethnies d'origine Nilote, les Samburu et les Masai
- Un encadrement francophone très expérimenté, intarissable sur les trésors culturels, ethniques et de faune sauvage de leur pays, le Kenya.



Itinéraire au fil des jours

Jour 1, NAIROBI > OL PEJETA: départ matinal plein nord vers le Mont Kenya que l'on contourne par son versant ouest, pour atteindre Nanyuki et la réserve d'Ol Pejeta (réserve privée de 360 km² située à 200 km de route asphaltée depuis l'aéroport, compter 5h00 avec un arrêt « lunch en route »).



Premier safari à travers ses grandes étendues de savanes qui recèlent de nombreuses espèces : rhinocéros, buffles, éléphants, girafes, élands, cobs, impalas, zèbres, gazelles, bubales, et aussi de nombreux prédateurs : lion, léopard, guépard, lycaons ou chiens sauvages, hyènes tachetées et hyènes rayées. Hébergement : Ol Pejeta Serena Sweetwaters.

Jour 2, OL PEJETA > immersion en Pays SAMBURU: après un **safari matinal**, nous gagnons Isiolo et Archer's Post (130 km de route montagneuse contournant le Mont Kenya par le nord-ouest, compter 3h00). Après déjeuner en route, nous rendons visite à **une communauté de dignes femmes de nos amies : de l'ethnie des Samburus**, dont les atours résident dans un jeu subtil de perles multicolores où prédomine le rouge.



Visite du village et de l'école primaire avec Lekamis, une amie Samburu enseignante ; danses traditionnelles de bienvenue et échanges sur la culture samburu. Vêtus de capes d'un rouge éclatant, le visage et la poitrine teints en ocre et armés d'épées courtes et de lances, les Samburus sont proches parents des Masais dont ils partagent la langue, avec leurs silhouettes élancées et leurs manières simples et dignes. **Premier safari** en entrant dans la réserve Samburu où nous nous installons en lodge. Hébergement : Sopa lodge*** ou autre**.

Jour 3, Réserve Nationale de SAMBURU : une **journée complète de safari** à Samburu. Observations le long de la rivière Ewaso Nyiro : attention aux crocodiles ou aux éléphants fréquentant ses berges... Ses eaux permanentes attirent ici en saison sèche de nombreux troupes d'éléphants et de buffles ; on y observe également l'impala, l'élégante girafe réticulée, le zèbre de Grévy, l'étonnant gerenuk, l'imposant oryx,

l'autruche, le guépard, le lion, sans oublier le farouche léopard, assez fréquent sur ce territoire. 2nde nuit au même lodge.



Jour 4, SAMBURU > Parc National de NAKURU : dernier safari matinal à Samburu et départ pour Nyahururu et les fameuses Chutes Thomson (200 km de route et de piste scénique). Déjeuner d'un **pique-nique aux chutes** et balade jusqu'à leur pied. Premier Européen à effectuer la périlleuse traversée à pied « Mombasa - Lac Victoria », Thomson, explorateur écossais atteignit ces chutes en 1883. Poursuite par une route montagneuse jusqu'au Parc National Nakuru où nous nous installons en lodge. Hébergement : Lake Nakuru Lodge*** ou autre.



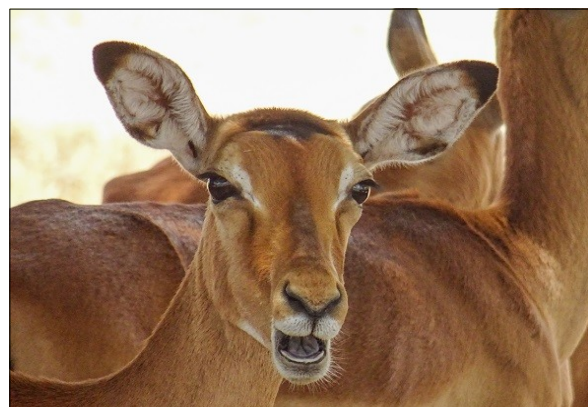
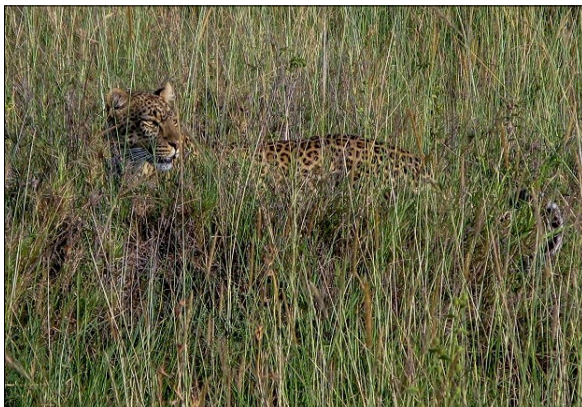
Jour 5, Parc National de NAKURU : journée complète de safari au Parc National de Nakuru qui fut créé en 1961 pour protéger sa grande faune et son incroyable richesse ornithologique : 400 espèces d'oiseaux recensées (pélicans, spatules blanches, martins-pêcheurs aux teintes métalliques, huppés, serpentinaire, aigles et faucons divers, etc.) et une importante population de flamants roses... sans oublier les rhinocéros, les antilopes et les buffles, les lions, léopards, girafes de Rothschild, etc. Hébergement : 2nde nuit au même lodge.

Jour 6, NAKURU > Masaï Mara : dernier safari matinal et départ pour une contrée fabuleuse : Masaï Mara, réserve animalière immortalisée par Ernest Hemingway et le spectacle saisissant de la migration des cohortes de gnous et de zèbres traversant la rivière Mara. Car des centaines de milliers d'ongulés y errent en quête de pâtures... pour le plus grand appétit des prédateurs ! (compter 6h00 de route et de piste depuis

Nakuru – 240 km). **Visite d'un village Masai** si notre timing le permet cet après-midi (sinon le sur-lendemain) : représentation (danses traditionnelles) et rencontre animée par le chef Masai et ses hautains guerriers drapés de rouge, les emblématiques moranes. **Premier safari** en route vers notre lodge. Hébergement : Sarova Mara Game Lodge ou un Tented Camp, selon la saison et les troupes.



Jour 7, Réserve Nationale de MASAI MARA : safari matinal dans les savanes de Mara à la recherche des fauves et des hyènes. Cette réserve mythique de 1670 km² bénéficie d'eaux abondantes des rivières Mara et Talek, ce qui se traduit par une savane que les herbivores ne cessent de sillonner au rythme des saisons : gnous, antilopes, gazelles et zèbres y sont recensés par centaines de milliers. Ici, girafes et éléphants se disputent la vedette avec les lions, léopards, guépards, lycaons... sans oublier les amateurs de rivières que sont les hippopotames et les crocodiles.



Jour 8, Réserve Nationale de MASAI MARA : nouvelle journée de safari dans les savanes de Mara, au choix : **avec pique-nique** pour explorer un autre secteur de la réserve distant du lodge, **OU BIEN avec retour au lodge** pour la pause déjeuner...



Jour 9, Masai Mara > Parc National de HELL'S GATE : sortie de Mara, **safari en route** pour Naivasha, lac d'eau douce situé à 200 km (compter 3 heures de route). A Naivasha, la douceur du climat a favorisé l'installation de « farmers anglais » qui y gèrent encore leurs « fermes africaines ». D'où l'implantation d'une horticulture florissante (roses). Installation en lodge à proximité du lac et **premier safari à Hell's Gate**, en véhicule **ou plutôt à VTT sur piste** en terrain plat au milieu des zèbres, girafes, buffles et antilopes !... puis à pied dans le canyon de Hell's Gate (sources chaudes du Rift). Hébergement : Sopa lodge ou autre.

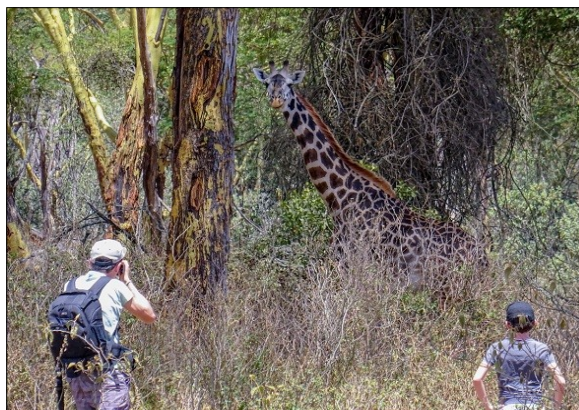
Jour 10, soit l'ascension du splendide volcan LONGONOT soit bateau et safari à pied à CRATER LAKE RESERVE :

OPTION 1) transfert matinal pour la porte du **Parc National du Longonot** (à 30 minutes de Naivasha / altitude du volcan 2780 mètres). **Ascension** de ce superbe volcan en compagnie d'un(e) ranger ; sommet dominant de quelque 1000 mètres le lac Naivasha lui-même perché à 1900 mètres d'altitude et offrant de magnifiques perspectives sur la vallée du Rift Oriental et ses volcans.



Pique-nique au sommet et retour par Naivasha city pour d'éventuels achats ; de retour au lodge, **safari en bateau** à la recherche des hippopotames et des aigles pêcheurs & moult oiseaux aquatiques ; on navigue aisément sur ce lac d'eau douce où sont recensés quelques 350 espèces d'oiseaux et de très nombreux hippopotames.

OPTION 2) safari matinal en bateau à la recherche des hippopotames et des aigles pêcheurs & moult oiseaux aquatiques ; on navigue aisément sur ce lac d'eau douce où ont été recensées quelque 350 espèces d'oiseaux et de très nombreux hippopotames. Dépose et **poursuite de notre safari à pied jusqu'au lac** de la caldeira « Crater Lake », paradis sans prédateurs uniquement fréquenté par les pélicans, les flamants roses, girafes et les antilopes, en prenant le temps d'**approcher la faune à pied**. Déjeuner au lodge. Visite de l'Elsamere Conservation Center, la célèbre maison de Joy et George Adamson -chasseur repentini- qui vouèrent leur vie à l'étude et la protection des lions (dont la fameuse Elsa...) : exposition concernant l'écologie du lac Naivasha et thé très « british » au programme. Retour au lodge tout proche.



Jour 11, Naivasha > PARC NATIONAL AMBOSELI : transfert pour le Parc National Amboseli (réserve Biosphère de l'Unesco couvrant 400 km²) ; compter 90 km de route pour Nairobi puis 240 km pour Amboseli avec un superbe arrêt panoramique en route sur les volcans du Rift - Longonot et Suswa- et le lac Naivasha en contrebas.



Amboseli, sanctuaire sauvage le plus apprécié avec Mara, en raison de sa faune très abondante, dont les Big Five, et de son ambiance particulière : au pied même du majestueux Kilimandjaro qui domine de ses 5895 mètres d'altitude les savanes et marécages d'Amboseli situés à 1150 mètres ! **Installation et premier safari** en fin d'après-midi. Hébergement : Sopa lodge*** ou autre.

Jour 12, PARC NATIONAL AMBOSELI : **journée complète de safari à Amboseli**. Ici, le paysage clairsemé facilite les observations de gnous, zèbres et gazelles, girafes, impalas et reduncas, oryx...les marécages sont fréquentés par une quantité impressionnante de vie animale, en particuliers les buffles et les hippopotames, les éléphants (il y en aurait 1500 ici) et 420 espèces d'oiseaux. Hébergement : 2nde nuit au même lodge

Jour 13, Amboseli > Nairobi: **safari matinal** puis retour sur Nairobi : « city tour » et derniers achats possibles dans les boutiques d'artisanat (tissus, tableaux, batiks et peintures naïves, chapeaux, Tshirts et chemises africaines, statuettes d'animaux et de guerriers, bijoux...). Option : dîner au fameux Carnivore sur la route de l'aéroport, en fonction de votre plan de vol... Compter 5h00 de piste et de route, avec déjeuner à la carte en route, non compris. *Visites possibles à Nairobi avant votre envol si vol tardif, nombreuses options sur nos conseils : la Ferme Musée de Karen Blixen et le Giraffe*

Center voisin, le superbe Musée National, la Fondation Sheldrick, etc. transfert à l'aéroport pour votre vol international.

Prix à partir de 2 participants: variant selon *la saison et le niveau des hébergements retenus, le type de Toyota Land Cruiser, Prado ou Minivan à toit ouvrant, et le staff anglophone ou francophone.*

Renseignements : ericleboulch7@gmail.com

eric@vumburavoyages.com contact@vumburavoyages.com



avec votre guide francophone Rebecca, au sommet du Longonot

VUMBURA VOYAGES – Société immatriculée 1000693 au Registre Ougandais des agences réceptives de tourisme (Uganda Tourism Board). ENTEBBE, OUGANDA
Whatsapp ERIC +256 .758.161.866.
