

- Notre mode opératoire en OUGANDA -

En pré-réservant nos meilleurs rangers, ornithologues ou guides locaux attitrés sur LEUR territoire, nous optimisons tous nos safaris en nous concertant avec eux avant le jour J. En véhicule, en bateau ou à pied, nous mettons alors toutes les chances de notre côté pour approcher de nombreuses espèces animalières, en fonction des préférences affichées par vos clients. Démarche transposable aux mouvements et habitudes des félins, aux hyènes de retour de chasse vers leur tanière à l'aube selon un itinéraire assez constant, aux éléphants et divers troupeaux dont les déplacements varient considérablement en fonction des saisons, de l'heure du jour, de la ressource en eau ou en pâture, etc. Ce qui détermine aussi nos choix d'hébergements pour toujours être au coeur du sujet !

...illustré ci-dessous par la recherche des 14 espèces de primates !

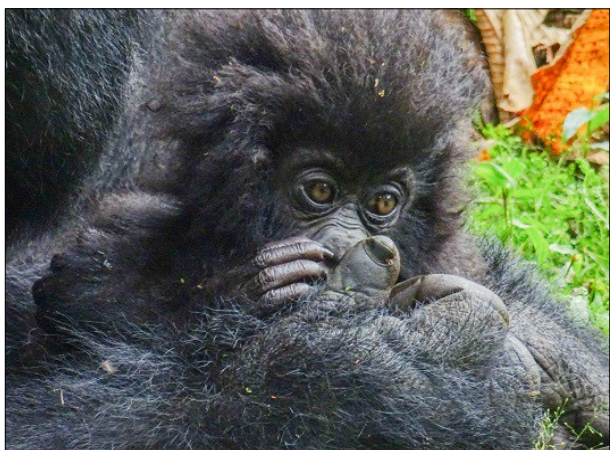
Quelques exemples de notre démarche « approche des primates »... une démarche que nous appliquons bien sûr aussi à la Grande Faune et aux oiseaux.

Repérer les primates peut être compliqué si on ne connaît pas leurs habitudes journalières, qui varient selon les saisons, les fruits disponibles ici ou là sur leurs territoires. Encore faut-il l'anticiper et l'organiser en amont... notre mission !



Tournage à Bwindi avec Hugo Clément « Sur le front des espèces protégées – objectif gorilles » avec choix préalable des figurants rangers, vétérinaires, etc. et aussi sur quels groupes de gorilles tourner dans les meilleures conditions pour les cameramen. Pour le visionner :

<https://vimeo.com/manage/videos/564172575/0d9d319fb7>



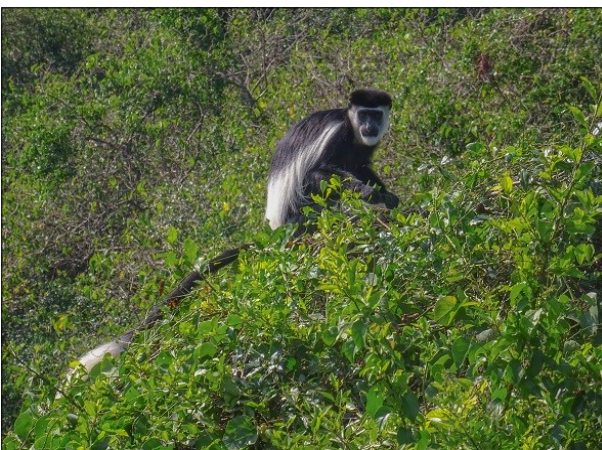
Un gorille est né à Rushaga le 02 février !... au sein du seul groupe au monde autorisant des visites intitulées « gorilla habituation » soit 4 heures à leur contact à 4 participants maximum ! Mais réservé aux seuls clients en bonne forme pour crapahuter à leur suite toute la journée... En revanche, pour nos clients âgés ou en piètre condition physique, on évitera les approches sportives de certains groupes pour leur préférer par exemple le groupe Ruhondeza, en général très accessible depuis le village de BUHOMA. D'autant que « Kanywani », ou « l'ami » en langage local luchiga, né au sein du groupe Ruhondeza et aujourd'hui approchant la taille du corpulent « black back », a connu des visiteurs toute sa vie durant. Aussi a-t-il pris l'habitude de venir saluer tous ses visiteurs d'une petite tape amicale sur la cuisse ! Je peux vous dire qu'à ce moment, même si notre ranger nous a prévenu, on n'en mène pas large !

Oui nous avons nos « facilités » auprès des rangers seniors pour attribuer le groupe de gorilles adapté aux attentes de vos clients. Selon leur condition physique du moment ou selon leur préférences : un groupe facile d'accès à moins d'une heure de marche ? un groupe avec un très jeune nouveau-né ? ou avec 2 silverbacks ? un groupe avec plus de 20 unités mais au plus profond dans la forêt où certains clients souhaitent vraiment passer du temps ?... Nous pouvons gentiment « influencer » l'affectation faite par le « senior ranger » du groupe de gorilles que nos clients iront rencontrer ! Pour que cette expérience reste gravée dans leurs mémoires à jamais...

...les Gorilles de Montagne, certes, mais pas qu'eux !



Exemple d'excursion à Bigodi - Kibale en mode « primates & oiseaux remarquables »



images faciles à saisir du Colobe Guéréza réalisées à pied en forêt, lors d'approches discrètes avec de petits groupes de touristes au marais boisé de Bigodi Swamp et aux Cratères Ndali



Images du Colobe roux d'Ouganda à Bigodi Swamp & Kibale Forest

ANECDOTES que je délivre sur site ou en débriefing le soir : n'approchez-pas trop près du colobe roux d'Ouganda (17.000 individus à Kibale-Bigodi et quelques populations reliques en Tanzanie). En effet, éméché s'il s'est gorgé de fruits bien mûrs, il devient agressif !! Quand les chimpanzés chassent ici, leur cible favorite reste ce colobe roux ; les mâles groupés tentent alors une défense mais subissent de lourdes pertes, ce qui explique le ratio mâle-femelle fort déséquilibré de cette espèce rare classée « en danger d'extinction ». Ici encore une fois, nos contributions en tant que touristes étrangers financent la protection de la Forêt de Kibale (770 km²) et de ses animaux.



Le Cercopithèque ascagne en lisière de Kibale Forest



Le Cercopithèque de l'Hoest en lisière de Kibale Forest - Le singe rouge à Murchison Falls



L'Ouganda offre 7 sites sauvages différents pour des expériences « chimpanzee tracking 1h00 à leur contact » OU « chimpanzee habituation – 4h00 à leur contact », que nous choisissons ici ou bien là : selon la saison et nos retours terrains. Car avec les chimpanzés, ça se complique... en effet les chimp's qui sont plutôt versatiles et hyper-actifs peuvent décider de rester branchés à 30 mètres, ou bien soudain partir d'un côté ou d'un autre de la forêt souvent en fonction du comportement du mâle alpha ! qui lui-même peut changer au fil du temps...COMPLICADO !

Aussi, quelques coups de fil en amont de l'arrivée de nos groupes permettront de sentir la tendance, pour orienter « l'expérience chimpanzés » positivement, par exemple en modifiant l'horaire ou la base de départ à pied...et surtout pour bénéficier de l'expertise de l'un(e) de nos meilleurs rangers sur site.

NON, NOUS NE PRATIQUONS PAS LA SOUS TRAITANCE les yeux fermés ! Nous adaptons nos itinéraires et nos activités au fur et à mesure de l'évolution que nous ressentons sur le terrain, saison après saison.

Biologiste-géologue de formation générale, je terminais en 1990 mon cursus universitaire par un mémoire de recherche au Rwanda & en Tanzanie sur « Le tourisme au service de la protection des espaces naturels » lors d'un Master « Aménagement du territoire & développement économique – option tourisme » à l'Université Joseph Fourier – GRENOBLE.

Officiant dès 1990 comme guide « trekkings & safaris » puis réceptif pour diverses agences de tourisme d'aventure, j'ai décidé de m'installer en Ouganda en 2016 ; nous avons fondé notre agence réceptive « MAGICAL SAFARIS Limited » avec ma femme ougandaise Diana.

Pourquoi l'Ouganda ? *Entre les savanes du nord et les montagnes du rift Occidental, les écosystèmes offrent une incroyable biodiversité, avec la richesse culturelle de quelque 35 peuples d'origine Nilote au nord et Bantoue au sud, ainsi que les pygmées pour des temps d'échanges insolites. L'Ouganda offre un climat équatorial tempéré par l'altitude -1100 mètres en moyenne-, la population la plus accueillante de l'Afrique Orientale et un tourisme toujours confidentiel : facteurs qui ont emporté ma décision de m'installer ici à demeure ! L'offre de safari 4x4 y est avantageusement complétée par de superbes « boat safaris » à Murchison Falls comme à Queen Elisabeth ; ainsi que de nombreuses excursions à pied en mode « ornitho et primates » avec tous niveaux de*

difficulté (volcans Virunga étagés de 3600 à 4000 mètres d'altitude et Ruwenzori 5100 mètres).

Mon crédo : le terrain, le terrain et encore le terrain ! Pour faire en sorte d'optimiser chaque safari pour vos/nos clients ici en Ouganda

Comme guide ou à distance :

1) soit vos clients ne parlent pas anglais et je me ferai un plaisir de les guider, ou bien un collègue francophone

2) soit ils le pratiquent et je participe alors à distance. Mon rôle consiste à échanger avec mes rangers & guides locaux préférés qui opéreront de conserve avec leur chauffeur pour optimiser le safari, afin de ne plus entendre :

- « c'était beau Murchison Falls, mais on a manqué les lions, les léopards ou les hyènes ». Pour ma part, franchement IMPOSSIBLE si correctement organisé !

- « mis à part les chimpanzés, on n'a pas vu grand-chose à Kibale », allons bon, et les deux variétés de colobes, divers cercopithèques et touracos, comment ça, vous ne les avez pas vus ?

Etc.

ON VOUS ATTEND DONC AU PAYS DES GRUES COURONNEES !

